



i

Benötigt werden:

- Inbusschlüssel 2,5/3/5
- Außen-Sechskantschlüssel 10
- Bremssicherung
- Malerpinsel (lang)
- 2 Lappen
- Bremsenreiniger
- G2/oil, G2/grease



1

Mit Inbusschlüssel 5 Steckachse abschrauben und Vorderrad abnehmen.



2

Bremssicherung in Bremssattel schieben.



3

Mit Inbusschlüssel 3 Schrauben der Bremshalterung abschrauben.



4

Bremshebel abnehmen.



5

Mit Inbusschlüssel 3 Bremisleitungsschraube abschrauben und Bremsleitung abnehmen.



6

Mit Außen-Sechskantschlüssel 10 auf beiden Seiten unten am Casting die Sicherungsschraube (M8) abschrauben.



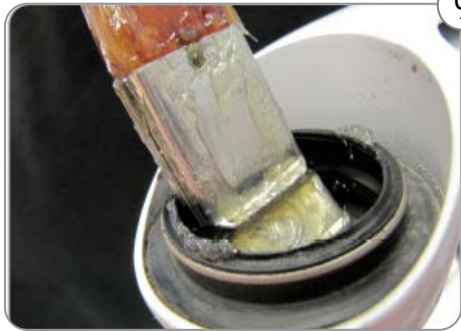
7

Casting von den Standrohren abziehen.



8

Mit Lappen die Abstreifer und das Casting innen von beiden Seiten reinigen.



9 Mit dem Malerpinsel G2/grease auf den Gummidichtring im Casting auftragen.



10a Casting wieder auf Standrohre schieben...



10b ... und sicherstellen, dass der Metallring am linken und rechten Abstreifer richtig sitzt!



11a Sicherstellen, dass die Füße von Zug- und Druckstufe richtig sitzen (deckungsgleich)...



11b ... sitzen die Füße von Zug- und Druckstufe nicht richtig, dann diese mit einem Inbusschlüssel vorsichtig in die richtige Position bringen.



12 Die mit G2/grease gefetteten Sicherungsschrauben (M8) mit Außen-Sechskant-schlüssel 10 handfest anschrauben.



13 Bremshalterung der Doppelbrücke fädeln



14 Schelle der Bremshalterung am Lenker befestigen. Dabei unbedingt die Pfeilrichtung auf der Schelle beachten.



15 Zuerst die obere Schraube komplett anziehen, bis sich die Schelle schließt. Danach erst die untere Schraube anziehen, ansonsten Bruchgefahr.



16 Bremsleitung mit Inbusschlüssel 3 befestigen.



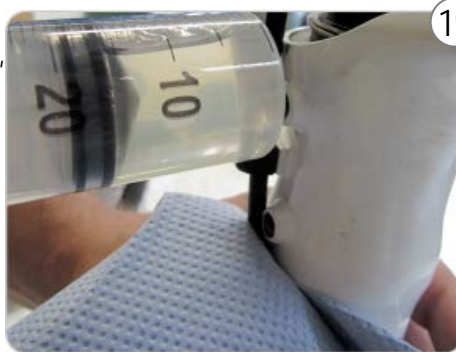
17 Die Bremse mit einem Lappen (vor Öl) schützen.



18a Mit Inbusschlüssel 2,5 die rechte und linke Inbusschraube am Casting entfernen...



18b ... dabei sicherstellen, dass die schwarzen O-Ringe auf den Schrauben sind und nicht im Loch des Gabel-Castings.



19 Mit der Spritze 4 ml G2/oil in das obere Loch einfüllen.
Gleichzeitig mit einem Lappen eventuell austretendes Öl am unteren Loch auffangen.



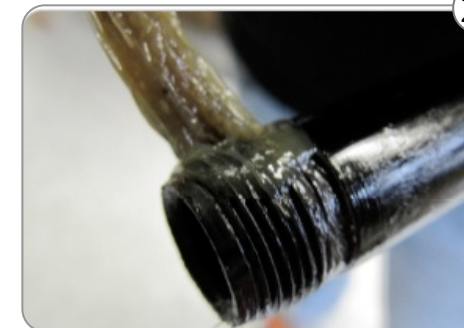
20 Inbusschrauben wieder in Casting schrauben.
Beide Schrauben möglichst gleichmäßig einschrauben, damit Öl nicht weiter herausgedrückt wird.



21 Übergelaufenes Öl vom Casting abputzen. Falls nötig, Bremsreiniger verwenden.
Schritte 18 – 21 auf anderer Seite wiederholen.



22 Bremssicherung entfernen.



23 Steckachse an beiden Enden mit G2/grease fetten.



24 Bremsleitung mit Inbusschlüssel 3 befestigen.



25 Vorderrad und Steckachse einsetzen.



Steckachse mit Inbusschlüssel 5 festziehen.



27 Etwas G2/oil auf die Standrohre auftragen.



28 Bike mehrfach in Uphill- und Downhill-Position verstellen, um das Öl gleichmäßig in der Gabel zu verteilen.